

## AUFNAHME- UND AUSWAHLKRITERIEN

### Mindestens Hauptschulabschluss und:

- Kreativität und handwerkliches Talent
- Nachweis über gesundheitliche Eignung
- Auswahlverfahren bei hoher Bewerberzahl

### Bewerbungsschluss:

**30.04. des Aufnahmejahres**



## KONTAKT

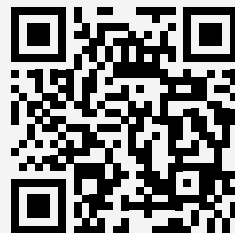
### Mehnjährige Berufsfachschule mit Berufsabschluss

#### Bewerbungen an:

Alice-Eleonoren-Schule  
Kapellplatz 2, 64283 Darmstadt  
Tel.: +49 6151 13 48 04 00  
Fax: +49 6151 13 48 04 40

## INFOS

Bitte informieren Sie sich im Vorfeld auf unserer Homepage, wann und in welcher Form der Informationsabend stattfinden wird. Alternativ beraten wir Sie auch gerne telefonisch.



Weitere Informationen unter  
[www.alice-eleonoren-schule.de](http://www.alice-eleonoren-schule.de)

**Wir beraten Sie gerne ausführlich!**



ALICE-ELEONOREN-SCHULE  
DARMSTADT

### Berufe mit Zukunft

Mehnjährige Berufsfachschule  
mit Berufsabschluss

Ausbildung

# MAßSCHNEIDER\*IN

Schuljahr 2021 / 2022



Ausbildungsdauer:  
3 Jahre

## ALLGEMEINE INFORMATIONEN

Die mehrjährige Berufsfachschule mit Berufsabschluss ist eine vollschulische Ausbildung im Maßschneiderhandwerk (Schwerpunkt Damen) und schließt mit der Gesellenprüfung nach 3 Jahren vor der Handwerkskammer ab.

Die praxisorientierte Ausbildung hat einen handwerklichen Schwerpunkt und basiert auf dem Ausbildungsrahmenplan der HWK. Die Arbeitsergebnisse werden regelmäßig auf eigenen Modenschauen präsentiert.

Während der Ausbildung wird ein 6-wöchiges Betriebspraktikum in den Ferien abgeleistet.

Die Ausbildung ist kostenlos. Es fallen nur Kosten für Materialien und Prüfungsgebühren an.

Unter bestimmten Voraussetzungen ist mit dem Bestehen der Gesellenprüfung der Erwerb des Mittleren Bildungsabschlusses möglich.

## MÖGLICHE ARBEITSFELDER

- Selbstständigkeit
- Änderungsabteilungen von Bekleidungshäusern
- Kostümabteilungen von Theater, Film und Fernsehen
- Musterabteilungen von Bekleidungsfirmen
- Weiterbildung zum\*r Meister\*in
- Weiterbildung zum\*r Techniker\*in
- Erwerb der Fachhochschulreife und anschließendes Studium



ALICE-ELEONOREN-SCHULE  
DARMSTADT

## UNTERRICHTSINHALTE

### Allgemeinbildender Lernbereich

- Deutsch
- Politik und Wirtschaft
- Religion / Ethik
- Sport

### Berufsbildender Lernbereich Fachpraxis

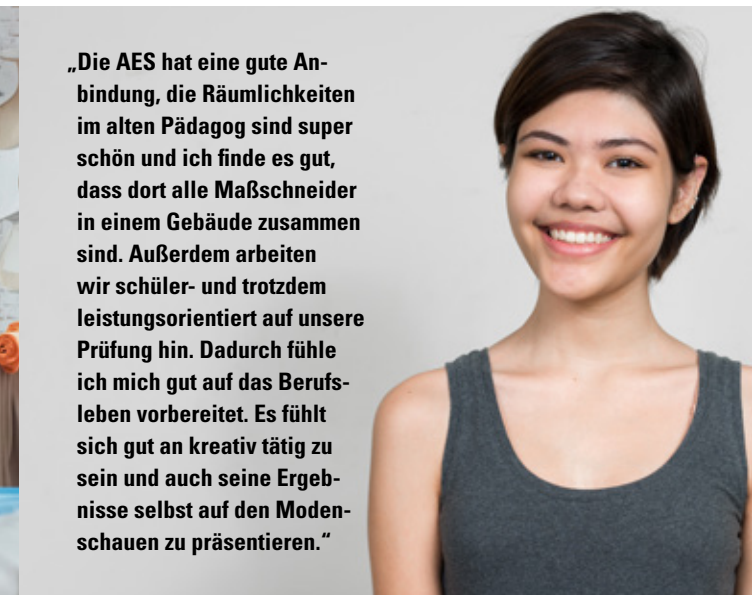
- Bügel- und Nähtechniken
- Zuschnitt
- Gestaltungs- und Schmucktechniken

### Fachtheorie

- Material- und Faserkunde
- Schnittkonstruktion
- EDV/CAD
- Farben- und Formenlehre
- Qualitätssicherung
- Betriebsorganisation



„Ich fühle mich an der AES fachlich gut aufgehoben und sehr kompetent betreut. Es ist super, dass ich hier mit vielen Menschen zusammenkomme, die die gleichen Interessen haben. Außerdem finde ich die zentrale Lage der Schule klasse.“



„Die AES hat eine gute Anbindung, die Räumlichkeiten im alten Pädagog sind super schön und ich finde es gut, dass dort alle Maßschneider in einem Gebäude zusammen sind. Außerdem arbeiten wir schüler- und trotzdem leistungsorientiert auf unsere Prüfung hin. Dadurch fühle ich mich gut auf das Berufsleben vorbereitet. Es fühlt sich gut an kreativ tätig zu sein und auch seine Ergebnisse selbst auf den Modenschauen zu präsentieren.“